

静電破壊試験をリードする

ESD Tester



HED-S5000R series

JEDEC, ESDA, JEITA 規格対応

本システムは、独自に開発したメカニカルGND方式により、出力データに影響のあるインダクタンス、線路容量を抑え、従来から定評のある安定した放電波形を実現。国内、海外の多様な規格に対応できる「ピンコンビネーション」が可能となっています。

特徴

◆安定した放電波形の実現

独自のメカニカルGND方式を採用し、同一の放電経路、低い線路容量、安定した放電波形を実現しています。

◆S5000シリーズとの互換性維持

従来のS5000シリーズのソケット基板を継続して使用できます。

◆本機のみでESD印加／破壊判定が可能

リーク電流の測定機能を内蔵。本機のみでESD印加及び破壊判定を行うことが可能です。

◆多様な規格波形への対応

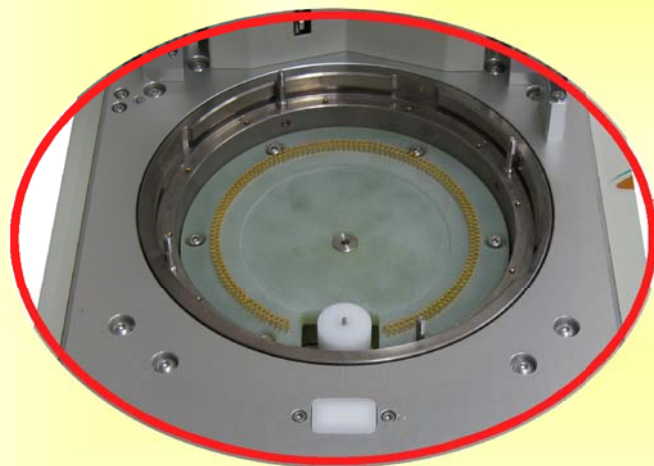
日本、海外の規格に対応した信頼性の高い装置です。
(JEITA規格、ESDA規格、JEDEC規格、AEC規格)

◆フレキシブルな操作性とデータ加工性

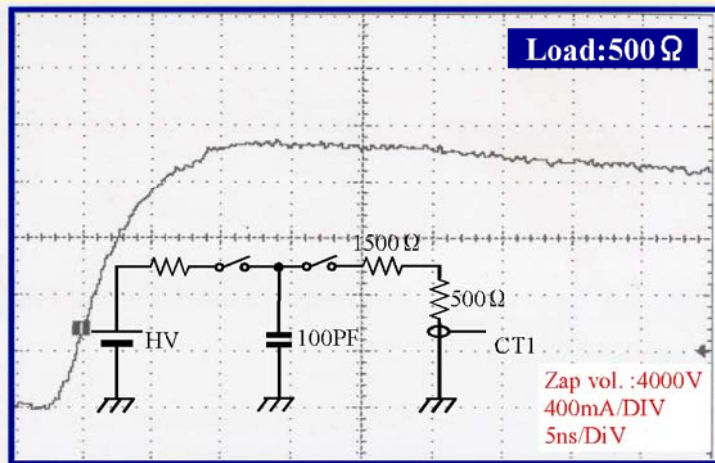
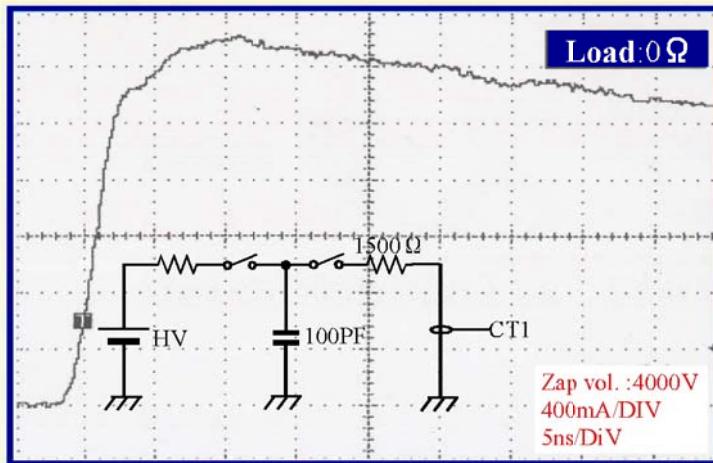
スタンドアロンでの使用、あるいは操作端末としてPCを使用することが可能で、使用環境に応じた操作性を実現。データをテキストデータとして取り出すことや、保存ができますので、測定結果の加工も可能です。



メカニカル GND システム



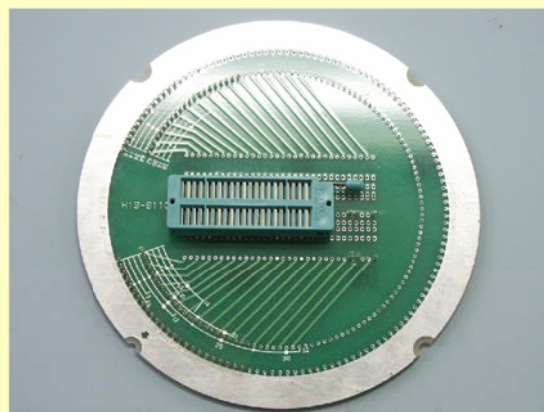
放電波形 (HBM)



上記放電波形の他にJEDECのMMへの対応も可能となっています(オプション)

Voltage	Interval	PIN 01/13	ZAP	GND
0	0.1	001 (001)	○	
Step V	Zap Times	002 (002)	○	
0	10	003 (003)	○	
First V	Max Pin	004 (004)	○	
0	128	005 (005)	○	
Last V	Model	006 (006)	○	
0	HBM	007 (007)	○	
Polarity		008 (008)		○
+		009 (009)	○	
		010 (010)	○	
		ZAP	Back	

測定条件画面



従来のソケット基板が使えます

仕様

最大テストピン数
印加モデル
充電電圧

充電電圧ステップ
充電電圧精度
印加回数
印加インターバル時間

測定電圧
測定電流
I/V測定精度
外形寸法
重量
OS
電圧/電流

Max 256 ピン
HBM/MM, 10PF
HBM: ±10V ~ ±8000V
MM: ±10V ~ ±4000V
5V
1% ±10V
1 ~ 99 回 (Max 65535)
0.1 ~ 9.9s
Max ±40V (Step 0.1V)
Max 100mA
1% ± (1/500FS ± 10nA)
545(W) × 350(D) × 290(H)
25Kg
Windows or Stand alone
AC100V ~ 240V/5A

※カタログの内容は予告無く変更することがあります。

HANWA

阪和電子工業株式会社

〒649-6272
和歌山県和歌山市大垣内689-3
TEL: 073-477-4435 FAX: 073-477-3445
URL <http://www.hanwa-ei.co.jp>

● 代理店



e-Scope (静電気可視化モニタ)

HSK-5008L

静電気が見える！

静電気がわかる！

静電気が解決！

ポータブルの静電気非接触可視化システムを実現！

肉眼では確認できない静電気をリアルタイムでモニタリング！



仕様

1. センサ数 : 8個
2. 測定エリア : 100×10mm
3. 表示 : 赤青2色のLED表示／点滅表示
4. 測定精度
 - Max. 5kV, ±10% (30mm 測定距離)
 - Max. 2kV, ±10% (10mm 測定距離)

アプリケーション例

- ・ 材料表面の帯電分布測定
- ・ 材料表面の電荷移動測定
- ・ 製造ライン製品の帯電、監視
- ・ 作業者の帯電監視

特 徴

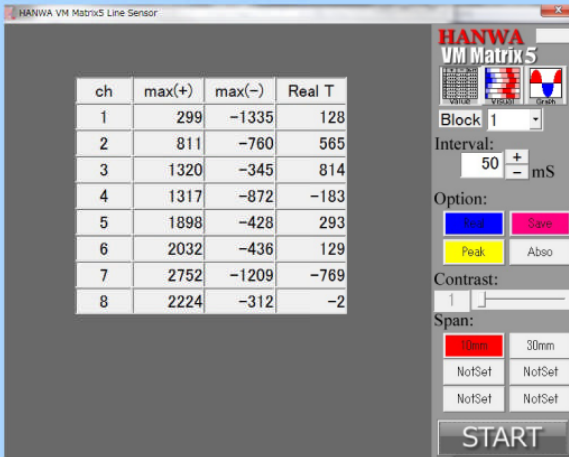
赤、青2色のLED点滅により一目で静電気帯電が分かります。

アレイ配置した8つのセンサーでエリア内を同時に測定でき、帯電部を見逃すことなく帯電形状が確認できます。一瞬の変化を認識することが可能で、帯電や除電の様子が見える画期的なツールです。

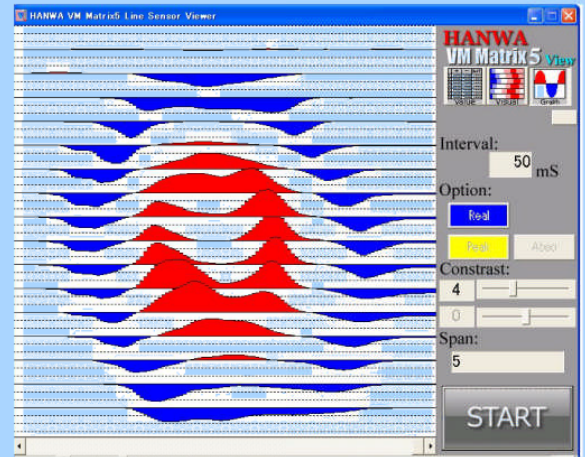
パソコンを接続し、付属のソフトウェアによってディスプレイ上で帯電分布状態を数値化（Valueモード）、グラフィック化（Visualモード）することができます。

（+帯電は赤、-帯電は青、帯電電位のレベルは色の濃淡で表示）データ管理、保存も可能です。

軽量かつ小型。片手で簡単に持ち運びができ、ライン工程等様々な環境においてお使い頂けます。

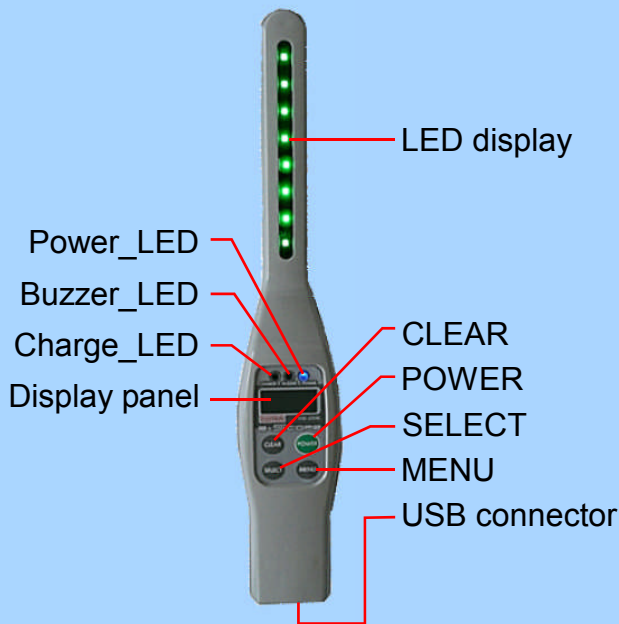


Value mode



Visual mode

概 観



OS : Windows 7 / 8
サイズ : H280 × W47 × D70 mm
重量 : 160g

* 静電気に関するご相談をお待ちしております。



阪和電子工業株式会社

〒649-6272

和歌山県和歌山市大垣内689-3

TEL:073-477-4435 FAX:073-477-3445

URL <http://www.hanwa-ei.co.jp>

● 代理店